

# FOR SALE

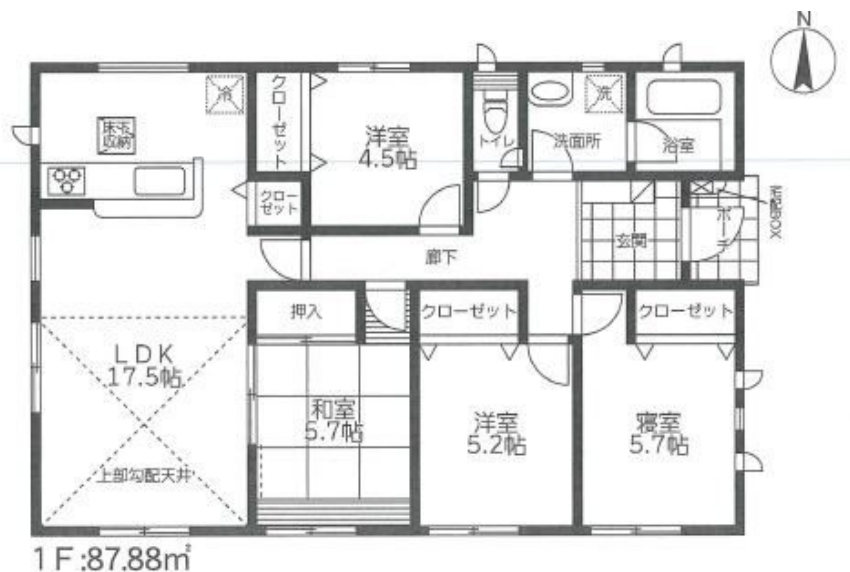
価格	間取りタイプ
2,299万円	4LDK



【外観】



【間取り図】



物件種目	戸建		
物件所在地	佐賀県唐津市浜玉町横田上		
交通	筑肥線 浜崎駅 徒歩24分		
土地面積	268.93㎡ (約81.35坪)	他に私道面積	無し
建物面積	87.88㎡ (約26.58坪)	地目	宅地
構造規模	木造1階建		
築年月	2021年6月	都市計画	非線引き区域
用途地域	無指定		
建ぺい率	60%	容積率	200%
土地権利	所有権		
法令上の制限			
現況	新築	引渡日	即時
接道状況	南6.01m公道		
建築確認番号		開発許可番号	
設備	IHクッキングヒーター / 浄水器 / オートバス / 浴室乾燥 / トイレ:温水洗浄便座 / 床下収納 / オール電化 / 複層ガラス / TVインターホン / 24時間換気システム / ガス:その他 / 公共下水 / 水道:公営 / バリアフリー		
周辺施設	ディスカウントドラッグ コスエ 浜玉店 1186m / ローソン 唐津浜玉町店 1190m / まいづるCARROT(キャロット) 浜玉店 1493m / 唐津市立浜崎小学校 1247m / 唐津市立浜玉中学校 1634m		
その他費用			
備考			

現況と異なる場合には現況を優先します。 間取りの「S」はサービスルーム(納戸)です。  
 価格は物件の代金総額を表示しており、消費税が課税される場合は税込と表記の上、税込価格で表示しております。

取引条件の有効期限:2021年11月17日

No.bb0000002260

お問合せ先



福岡県知事(2)第17532号

株式会社あひるコンサルティング 福岡支社

TEL:092-534-8688

FAX:092-534-8689

福岡県福岡市中央区平尾2丁目3-242F

URL:<http://eraberuju.jp/>

E-Mail:[fukuoka@eraberuju.com](mailto:fukuoka@eraberuju.com)

取引態様:その他

