

FOR SALE

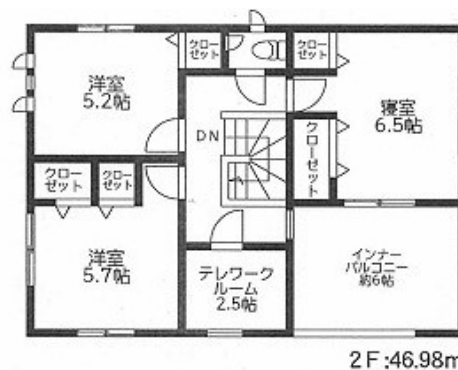
価格	間取りタイプ
3,399万円	4LDK



【外観】



【間取り図】



リビングIN階段 LDK 19帖



物件種目	戸建		
物件所在地	福岡県福岡市南区柳河内2丁目		
交通	バス停:柳河内より徒歩2分		
土地面積	141.04㎡ (約42.66坪)	他に私道面積	
建物面積	102.06㎡ (約30.87坪)	地目	宅地
構造規模	木造		
築年月	2021年8月	都市計画	市街化区域
用途地域	第一種住居地域		
建ぺい率	60%	容積率	200%
土地権利	所有権		
法令上の制限			
現況	新築	引渡日	即時
接道状況	南4.0m公道		
建築確認番号		開発許可番号	
設備	IHクッキングヒーター / 浄水器 / オートバス / 浴室乾燥 / トイレ:温水洗浄便座 / 床下収納 / 複層ガラス / TVインターホン / ガス:その他 / 公共下水 / 水道:公営 / 免震・耐震構造:耐震構造		
周辺施設	ファミリーマート 福岡柳河内二丁目店 314m / ディスカウント'ラッグ' コスバ' 材店 289m / マルショク 野間大池店 297m / いずみ保育園 81m / 野間幼稚園 578m / 福岡市立東若久小学校 1152m		
その他費用			
備考			

現況と異なる場合には現況を優先します。 間取りの「S」はサービスルーム(納戸)です。
 価格は物件の代金総額を表示しており、消費税が課税される場合は税込と表記の上、税込価格で表示しております。

取引条件の有効期限:2022年1月1日

No.bb0000002298

お問合せ先



福岡県知事(2)第17532号

株式会社あひるコンサルティング 福岡支社

TEL:092-534-8688

FAX:092-534-8689

福岡県福岡市中央区平尾2丁目3-242F

URL:<http://eraberuju.jp/>

E-Mail:fukuoka@eraberuju.com

取引態様:その他

