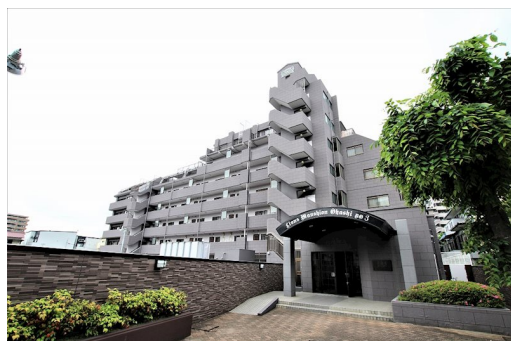


FOR SALE

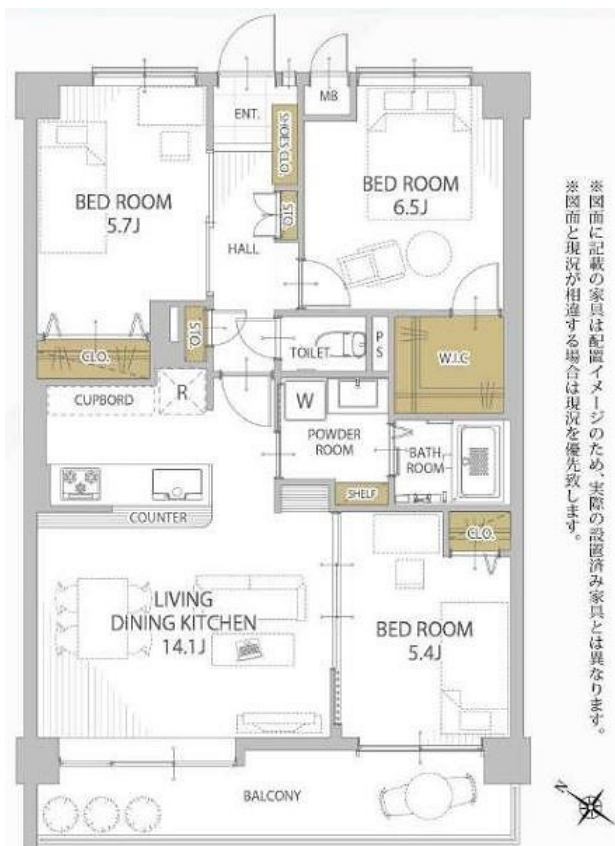
| | |
|---------|--------|
| 価格 | 間取りタイプ |
| 2,790万円 | 3LDK |



【外観】



【間取り図】



※図面に記載の家具は配置イメージのため、実際の設置済み家具とは異なります。
※図面と現況が相違する場合は現況を優先致します。

| | | | |
|----------|-------------------------------------------------------------------------------------------------------------------------|---------|---------|
| 物件種目 | マンション | | |
| 建物名 | ライオンズマンション大橋第3 | | |
| 物件所在地 | 福岡県福岡市南区大橋3丁目 | | |
| 交通 | 西鉄天神大牟田線 大橋(福岡)駅 徒歩10分 | | |
| 専有面積 | 72.0㎡(壁芯) (約21.78坪) | バルコニー面積 | 10㎡ |
| 構造規模 | 鉄筋コンクリート造7階建 | | |
| 所在階 | 3階 | 総戸数 | 55戸 |
| 築年月 | 1987年5月 | 修繕積立金 | 14,400円 |
| 管理形態 | 全部委託 | 管理費 | 13,320円 |
| 管理人の勤務形態 | 巡回 | | |
| 駐車場 | 無 | | |
| 土地権利 | 所有権 | | |
| 現況 | 空き | 引渡日 | 即時 |
| 建築確認番号 | | 開発許可番号 | |
| 設備 | 食器洗浄乾燥機 / 浄水器 / オートバス / 浴室乾燥 / トイレ:温水洗浄便座 / 全居室フローリング / ウォークインクローゼット / 洗濯機置場 / TVインターホン / 24時間換気システム / オートロック / エレベーター | | |
| 周辺施設 | 新生堂薬局 南店 337m / セブンイレブン福岡みやげ通り店 343m / Maxvalu Express(マックスバリュ) 大橋店 551m / 福岡市立三宅中学校 465m / 福岡市立三宅小学校 672m / 大橋幼稚園 363m | | |
| その他費用 | | | |
| 備考 | | | |

現況と異なる場合には現況を優先します。 間取りの「S」はサービスルーム(納戸)です。
価格は物件の代金総額を表示しており、消費税が課税される場合は税込と表記の上、税込価格で表示しております。

取引条件の有効期限:2022年7月31日

No.bb0000002844

お問合せ先



福岡県知事(2)第17532号

株式会社あひるコンサルティング 福岡支社

TEL:092-534-8688

福岡県福岡市中央区平尾2丁目3-242F

E-Mail:fukuoka@eraberuju.com

取引態様:その他

