

FOR SALE

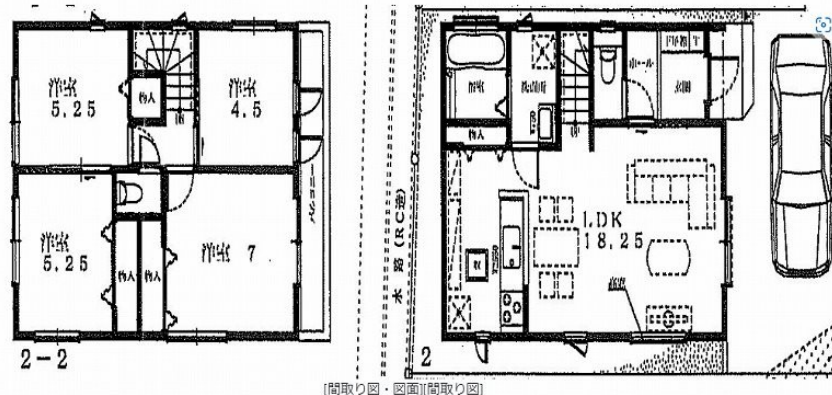
価格	間取りタイプ
3,990万円	4LDK



【外観】



【間取り図】



[間取り図・図面][間取り図]

物件種目	戸建		
物件所在地	福岡県大野城市下大利1丁目		
交通	西鉄天神大牟田線 下大利駅 徒歩5分		
土地面積	83.57㎡ (約25.27坪)	他に私道面積	無し
建物面積	90.67㎡ (約27.42坪)	地目	宅地
構造規模	木造2階建		
築年月	2022年3月	都市計画	市街化区域
用途地域	第一種住居地域		
建ぺい率	60%	容積率	160%
土地権利	所有権		
法令上の制限			
現況	空き	引渡日	即時
接道状況	北東4.0m公道		
建築確認番号		開発許可番号	
設備	浄水器 / オートバス / 浴室乾燥 / トイレ:温水洗浄便座 / 床下収納 / 屋根裏収納 / 複層ガラス / TVインターホン / 24時間換気システム / 都市ガス / 公共下水 / 水道:公営 / バリアフリー		
周辺施設	マックスリウ下大利店 387m / セブンイレブン大野城中央2丁目店 287m / 大利薬局 196m / 大野城市立大利小学校 672m / 大野城市立大利中学校 739m / 大野城下大利郵便局 330m		
その他費用			
備考			

現況と異なる場合には現況を優先します。 間取りの「S」はサービスルーム(納戸)です。
価格は物件の代金総額を表示しており、消費税が課税される場合は税込と表記の上、税込価格で表示しております。

取引条件の有効期限:2022年9月7日

No.bb0000002966

お問合せ先



福岡県知事(2)第17532号

株式会社あひるコンサルティング 福岡支社

TEL:092-534-8688

福岡県福岡市中央区平尾2丁目3-242F

E-Mail:fukuoka@eraberuju.com

取引態様:その他

